



Enomeleksem po Tarnowie i regionie

Co to jest Enomeleks ?

Enomeleks to nazwa pojazdu.

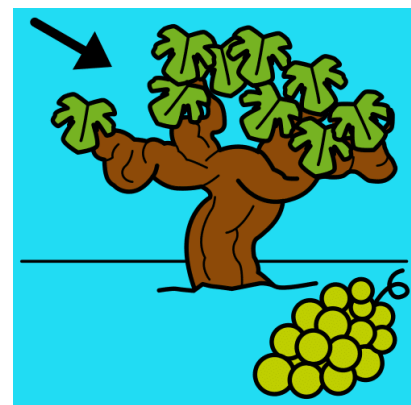
Meleks to rodzaj pojazdu.

ENO to skrót od słowa enologia.

Jest to nauka o wszystkim, co dotyczy wina i uprawy winorośli.



Winorośl to krzew, na którym rosną winogrona.



Gdzie można pojechać Enomeleksem?

Enomeleksem można pojechać na wycieczkę.

Wycieczki będą w lipcu i w sierpniu.

Od poniedziałku do piątku możesz pojechać na wycieczkę po Tarnowie.

Wycieczka jest za darmo.

0 zł



Zbiórka jest o godzinie 12:00 koło
Tarnowskiego Centrum Informacji.
Adres: Rynek 7 33-100 Tarnów.



Wycieczka trwa około 1 godziny
i 30 minut.

Podczas wycieczki:

- poznasz producentów wina z okolicy,
- dowiesz się jak się robi wino,
- poznasz historię uprawy winorośli,

Wycieczki w soboty

W sobotę możesz pojechać na wycieczkę do winnic.

Winnice są koło Tarnowa.

Wycieczki będą w każdą sobotę w lipcu i w sierpniu.

Wycieczki są za darmo.

W każdą sobotę będą dwie wycieczki.

Wycieczki będą o godzinie 12:30 i o godzinie 16:00.

Zbiórka jest na parkingu koło wieży
widokowej w Dąbrówce Szczepanowskiej.



0 zł



Meleks pojedzie do trzech winnic w Lubince i w Janowicach.

W każdej winnicy będziesz około 45 minut.

Podczas wycieczki:

- zobaczysz winnice,
- poznasz producentów wina z okolicy,
- dowiesz się jak się robi wino,
- poznasz historię uprawy winorośli,
- weźmiesz udział w grach i zabawach.

Wycieczka trwa około 4 godzin.

Koniec wycieczki będzie przy wieży widokowej w Dąbrówce Szczepanowskiej.

Wycieczki w niedziele

W niedzielę możesz pojechać na wycieczkę do winnic.

Winnice są koło Tarnowa.

Wycieczki będą w każdą niedzielę w lipcu i w sierpniu.

Wycieczki są za darmo.

0 zł

Zbiórka jest o godzinie 9:00 przy Dworcu

Głównym PKP w Tarnowie.

Dworzec PKP to dworzec kolejowy.





Możesz też wsiąść koło Centrum Produktu Lokalnego w Rzuchowej.

Potem meleks pojedzie do dwóch winnic w Janowicach i do winnicy w Lubince.



Po odwiedzeniu winnic meleks pojedzie na parking koło wieży widokowej w Dąbrówce Szczepanowskiej.

Potem meleks pojedzie do winnicy w Dąbrówce Szczepanowskiej.

W każdej winnicy będziesz około 45 minut.

Podczas wycieczki:

- zobaczysz winnice,
- poznasz producentów wina z okolicy,
- dowiesz się jak się robi wino,
- poznasz historię uprawy winorośli,
- weźmiesz udział w grach i zabawach.

Wycieczka trwa około 5 godzin.

Po wycieczce meleks wróci do Tarnowca.

Możesz wsiąść na parkingu przy Centrum Produktu Lokalnego w Rzuchowej.

Możesz też wsiąść na parkingu przy Dworcu Głównym PKP w Tarnowie.



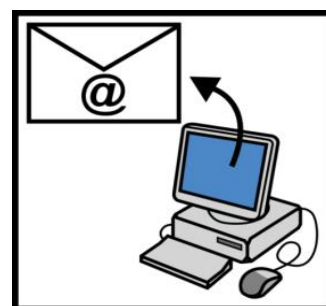
Jak zapisać się na wycieczkę?

Na wycieczkę w tygodniu po Tarnowie nie musisz się zapisywać.
Jak chcesz wziąć udział w wycieczce w sobotę lub w niedzielę,
musisz się wcześniej zgłosić.

Musisz napisać na adres mailowy meleks@lot.tarnow.pl.

W wiadomości napisz:

- kiedy chcesz wziąć udział w wycieczce
- gdzie chcesz wsiąść,
- czy jedziesz sam, czy z inną osobą.



Dostaniesz odpowiedź z potwierdzeniem, czy będziesz mógł wziąć udział
w wycieczce.

Jeśli chcesz dowiedzieć się więcej, możesz:

- napisać wiadomość i wysłać ją na adres e-mailowy:
lottot@wp.pl
- zadzwonić pod numer 14 626 83 14,
- wysłać SMS pod numer 608 42 46 60.

